

Innovative Technologie
für Oberflächen und Holzwerkstoffe

Innovative Technology for
Surfaces & Wood-Based Materials

BURKLE

FINISHING LINES



Lackieranlagen

Finishing Lines



Lackieranlagen für Möbel,
Türen, Parkett und Holzwerk-
stoffplatten

Finishing Lines for Furniture,
Doors, Parquet and Wood-
Based Panels

ENGINEERING & SUCCESS

INNOVATIVE POWER

QUALITY & SERVICE

REAL TEAM SPIRIT



4U

Inhaltsverzeichnis Table of Contents



ROBUS

Produktfamilie der Bürkle Spritzlackiermaschinen
product family of Bürkle spray coating machines

4-5



e.a.sy-Coater

Produktfamilie der Bürkle Walzlackiermaschinen
product family of Bürkle roller coating machines

6-7



e.a.sy-Cure

Produktfamilie der Bürkle UV-Anlagen
product family of Bürkle uv-units

8



e.a.sy-Dry

Produktfamilie der Bürkle Trockner
product family of Bürkle dryers

9



e.a.sy-Print DRUMA

Produktfamilie der Bürkle Druckmaschinen
product family of Bürkle printing machines

10



Maschinen für spezielle Anforderungen

**Maschinen für spezielle Aufgaben
und Anforderungen**
machines for special tasks

11



Handling

Werkstückshandling für Lackieranlagen
handling units for coating lines

12-13



e.a.sy-line Finishing lines

Bürkle Lackieranlagen
Bürkle coating lines

14-19

ROBUS

Produktfamilie der Bürkle Spritzlackiermaschinen
product family of Bürkle spray coating machines



ROBUSeco



ROBUSpro

ROBUS DIE FAKTEN

Produktfamilie mit verschiedenen Maschinentypen für die individuellen Anforderungen des Prozesses

ROBUSeco

- Maschine für den optimalen Einstieg in die automatische Spritzlackierung
- Ausgerüstet mit zwei Fahrarmen, Aufnahme von bis zu 4+4 Pistolen
- Durchdachte Maschinendetails für einfache Rüstung und einfache Wartung
- Zuluft und Abluft mit optimaler Luftführung in der Lackierkabine

ROBUSpro

- Maschine für die industrielle Spritzlackierung
- Zwei Größen der Lackierkabine für die jeweiligen Anforderungen der unterschiedlichen Lackiergeschwindigkeiten
- Optimaler Lufthaushalt in der Lackierkabine, vollständig optimierter Luftstrom
- Großzügige Filtereinheiten in 5-stufigem Filtersystem. Alle Filter einfach zu wechseln

ROBUS THE FACTS

Product range with a variety of types of machines for the specific requirements of the particular process

ROBUSeco

- Machine for the ideal start of automated finishing of wooden parts
- Equipped with two arms and up to 4+4 guns
- Different detailed solutions for easy setup of the machine and maintenance
- Fresh and exhaust air system with ideal air flow in the spray cabinet

ROBUSpro

- Machine for the industrial spray coating
- Two sizes of the spray cabine to meet the needs of the individual coating parameters
- Perfect air flow in the cabinet with fully optimized air streams
- Large filter units with 5 filter steps. All filters easy to exchange



Die ROBUSpro wird mit zwei Applikationssystemen angeboten: Das Rotationssystem mit Pistolennachführung und bis zu 8+8 Pistolen, das Schlittenläufer-System mit bis zu 6+6 Pistolen.

The ROBUSpro is available with two different application systems: Rotary system incl. gun tracking with up to 8+8 guns, reciprocating system with up to 6+6 gun.



ROBUS_{pro}

FEATURES UND AUSSTATTUNGSPAKETE

ROBUS_{eco}

- Einwegtransportband mit Vakuumtisch oder PVC-Transportband mit Lackrückgewinnung und Bandreinigung
- Integrierter Schaltschrank, einfache und verständliche Steuerung im Bürkle-Design
- Scannerleiste zur Erkennung der Werkstücke
- Vibrationsarmes Lackieren durch stabilen Maschinenrahmen

ROBUS_{pro}

- Zwei unterschiedliche Applikationsverfahren für optimale Lackierergebnisse: Rotationssystem und Schlittensystem
- Extrabreites Transportband zur Vermeidung der Verschmutzung auf der Band-Rückseite
- Lackrückgewinnungs- und Bandreinigungseinheit mit durchdachten Detaillösungen
- Alternative für die Luftfilterung: Nass- und Trockenfiltersystem

FEATURES AND EQUIPMENT PACKAGES

ROBUS_{eco}

- One-time conveyor belt with vacuum table or PVC conveyor belt with coating recovery system and belt cleaning
- Control cabinet integrated into the machine, simple and easy-to-understand control with the Bürkle design
- Scanner strip for workpiece recognition
- Robust machine frame for low-vibration coating

ROBUS_{pro}

- Two different application methods for optimum coating results: a rotation system and a carriage system
- Extra-wide conveyor belt to prevent the back of the belt becoming soiled
- Coating recovery and belt cleaning unit with sophisticated detailed solutions
- Two alternatives for air filtering: oiled or dry filter system

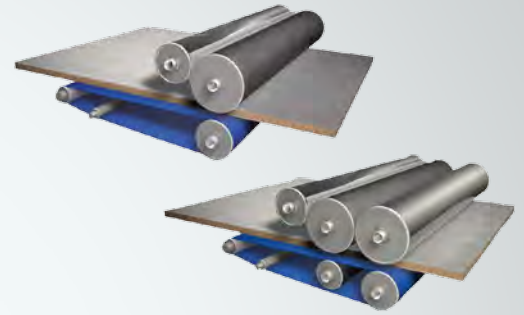
Von Anfang an sind beide Spritzlackier-Baureihen, ROBUSpro und ROBUSeco, in die hohe Anlagenkompetenz der Bürkle-Gruppe eingebunden.

From the very outset, the two spray coating series ROBUSpro and ROBUSeco have been integrated into the Bürkle Group's outstanding system expertise.



e.a.sy-Coater

Produktfamilie der Bürkle Walzlackiermaschinen
product family of Bürkle roller coating machines



Walzmaschinen Baureihe RCL-M
Arbeitsbreite 700 / 1300 / 1600mm
Roller coater series RCL-M
working width 700 / 1300 / 1600mm



e.a.sy-Coater DIE FAKTEN

Produktfamilie mit verschiedenen Maschinentypen für die individuellen Anforderungen des Prozesses

- **Drei Maschinenbaureihen für die unterschiedlichen Anforderungen in den jeweiligen Breiten**
- **Perfekte Auftragsgenauigkeit über die gesamte Arbeitsbreite in jeder Maschinebreite**
- **Maschinenvarianten für die unterschiedlichen Anforderungen: Spachtelmaschine, Reversmaschine, doppelseitige Maschine**
- **Maschinenrahmen optimal ausgeführt für vibrationsarmes Lackieren und perfekte Lackierergebnisse, speziell im Decklackbereich**
- **Detaillösungen an allen Maschinen für einfache Bedienung und Wartung**

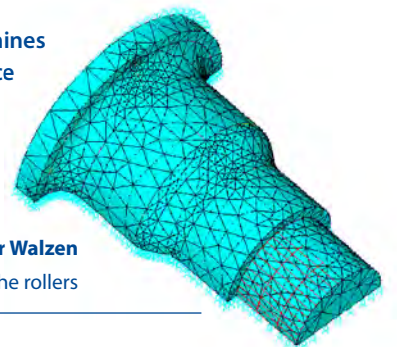
e.a.sy-Coater THE FACTS

Product family with different machine types to meet the needs of the individual widths and processes

- **Three machine types to meet the needs in the different widths**
- **Perfect coating precision over the full width**
- **Machine versions of the different needs: Filler and putty machines, revers coating machines and double sided application machines**
- **Machine frame built for low vibration level during the coating process to guarantee a perfect coating result, especially when applying sensitive top coats**
- **Detailed solutions on all machines for easy setup and maintenance**

FEM-Betrachtung der Zapfen für optimale Auslegung der Walzen

FEM analysis of the shafts for ideal design of the rollers



**Walzmaschinen Baureihe RCL-L
Arbeitsbreite 1900 / 2300mm**

Roller coater series RCL-L
working width 1900 / 2300mm



**Walzmaschinen Baureihe RCL-X
Arbeitsbreite 2600 / 3300mm**

Roller coater series RCL-X
working width 2600 / 3300mm

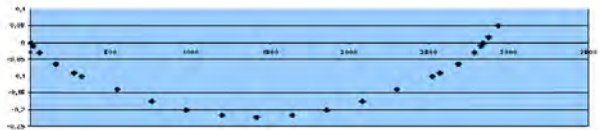
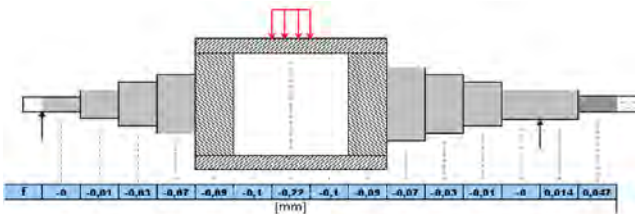


**FEATURES UND
AUSSTATTUNGSPAKETE**

- Verschiedene Geschwindigkeitsbereiche von 2 bis 120 m/min Vorschub
- Gummierte Auftragswalzen in Ausführungen passend zur jeweiligen Anwendung
- Fahrbare Ausführung zur einfachen Reinigung der Maschinen außerhalb der Anlage oder als Mehrfach-Aggregat für schnellen Farbwechsel
- Pumpensysteme passend zur Anforderung des jeweiligen Lackes, integrierte Temperiersysteme für optimale Lackverarbeitung
- Transportsysteme in der Maschinen passend zur Anforderung des jeweiligen Werkstücks
- Steuerungstechnik zur Integration der e.a.sy-Coater in komplette Lackieranlagen

**FEATURES AND
EQUIPMENT PACKAGES**

- Different speed ranges from 2 to 120 m/min feed speed
- Rubber application rollers in different designs to meet the individual needs
- Machines movable for easy access or to have individual machines for individual colors
- Different pump systems to meet the needs of the coating material, integrated conditioning systems for the coating material
- Different transport systems to meet the needs of the different substrates
- Control systems to integrate the e.a.sy-Coaters into coating lines

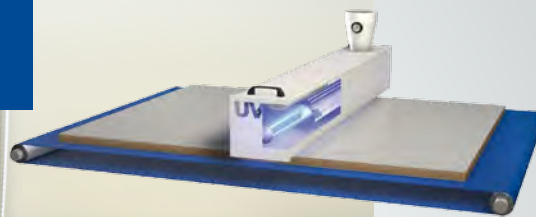


Die Durchbiegung der Walzen wird für jede Maschinenbaureihe definiert und ausgelegt

The bending of the rollers is defined and designed accordingly for each machine type

e.a.sy-Cure

Produktfamilie der Bürkle UV-Anlagen
product family of Bürkle uv-units



e.a.sy-Cure DIE FAKTEN

Produktfamilie der UV-Anlagen für die Teilpolymerisation und volle Durchhärtung von kosteneffizienten und ressourcenschonenden UV-Lacken

- Vernetzung und Härtung von Lacken mit UV-Strahlung mit modernsten UV-Anlagen
- Perfekte UV-Module in jeder Arbeitsbreite, ausgelegt für den jeweiligen Strahlertyp
- Optimale Lebensdauer der Strahler bei energieeffizientem Betrieb der Maschinen
- Moderne UV-LED-Technik für erhöhte Energieeinsparung bei gleichzeitig langer Lebensdauer der Strahlereinheiten erhältlich

e.a.sy-Cure THE FACTS

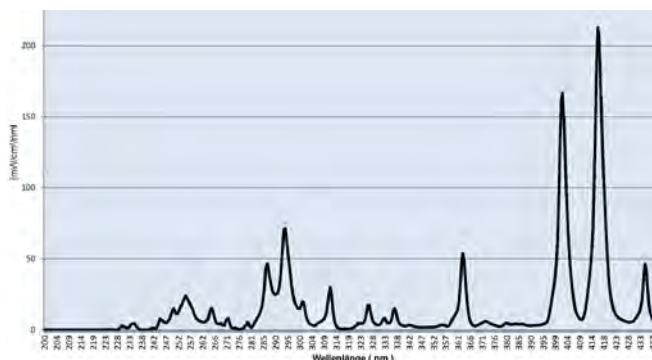
Product family of UV-units for partial and full curing of cost effective and environmentally friendly UV curable coating materials

- State-of-the-art UV-units for partial and full curing of coating materials
- Well-designed UV-modules in different widths, designed for the different lamp types
- High bulb lifetime at low energy consumption
- State-of-the-art UV-LED technology available for high energy savings at high lifetime of light sources

UV-Anlagen in den Breiten ab 700mm bis 2600mm
UV-units in widths of 700mm up to 2600mm

Detaillierte Analysen der Strahlertypen führen zu Weiterentwicklungen in den UV-Anlagen

Detailed analysis of the light sources lead to developments for the UV-units



e.a.sy-Dry

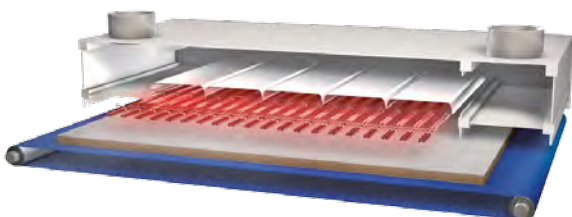
Produktfamilie der Bürkle Trockner
product family of Bürkle dryers



e.a.sy-Dry DIE FAKTEN

Unterschiedliche Beschichtungsmedien mit den jeweiligen Trocknungsparametern erfordern eine Produktfamilie verschiedener Heißluft- und Infrarottrockner

- Trockner für die unterschiedlichen Anforderungen der Trocknung von wasserbasierten und lösemittelhaltigen Beschichtungsmedien
- Verschiedene Temperaturbereiche, Luftgeschwindigkeiten und Verweilzeiten in den unterschiedlichen Trocknern
- Durchlauf-Trockenkanäle und Etagentrockner zur Erfüllung der jeweiligen Trocknungszeiten der Medien bei optimaler Ausnutzung des vorhandenen Platzes
- Projektspezifische Auslegung der Konfiguration der Trockner je nach Anforderung
- Kombinationslösungen aus verschiedenen Technologien bei Bedarf umsetzbar



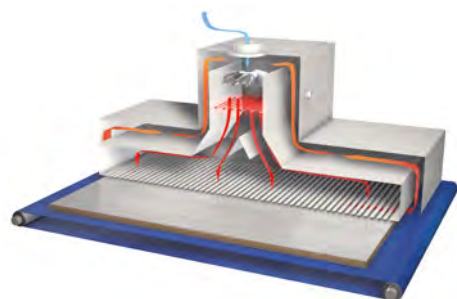
Infrarot-Anlagen zum Vorwärmen und Trocknen in Arbeitsbreiten vom 700 bis 2600mm

Infrared-units for pre-heating and drying in working widths of 700 up to 2600mm

e.a.sy-Dry THE FACTS

Drying parameters of the individual coating materials created a product family of hot air and infrared dryers

- Dryers for the individual needs of water- and solvent-based coating materials
- Different temperature ranges, air speeds and drying times in different dryers
- Throughfeed and multi-level dryers to reach the needed drying times of the different coating materials at lowest possible space consumption
- Tailor made configurations of dryers for the individual project
- combinations of different technologies possible



Düsentrockner-Anlage Dry JET zum trocknen von lösemittelhaltigen und lösemittelfreien Auftragsmedien auf planen Werkstücken.

Air-jet drying tunnel Dry JET for drying of solvent-based and solvent-free coating materials on flat workpieces from the top

e.a.sy-Print DRUMA

Produktfamilie der Bürkle Druckmaschinen
product family of Bürkle printing machines



DRUMA-M 1300



DRUMA-HP 2300

e.a.sy-Print DRUMA DIE FAKTEN

Drucken von Dekoren und
Strukturen im indirekten Tiefdruck-
verfahren

- Präzise Maschine für indirekten Tiefdruck auf Holzwerkstoffplatten
- Drei Maschinenbaureihen für die unterschiedlichen Anforderungen in den jeweiligen Breiten und Bereichen
- Höchste Druckgenauigkeit im Ein- und Mehrfarbendruck bei jeder Geschwindigkeit bis 120 m/min
- Ausstattungspakete für die einzelnen Maschinentypen zur Verarbeitung unterschiedlicher Medien und zum Drucken von Dekoren und verschiedenen Strukturen und Poren
- Druckstationen flexibel erweiterbar für Mehrfarbendruck und für schnellen Druckfarben- und Dekorwechsel
- Einfache Bedienung, Rüstung und Wartung

e.a.sy-Print DRUMA THE FACTS

Roto-gravure printing of decors
and embossed structures

- Precise roto-gravure printing machine of wood based panels
- Three different machine types to meet the needs of the individual widths and applications
- Highest printing precision in one or multi-color printing at up to 120 m/min
- Equipment packages of the machines to work with different inks and to print decors, patterns and structures
- Printing units flexible adjustable for faster color or decore change
- Easy operation, setup and maintenance

Maschinen für spezielle Anforderungen

Ergänzungsmaschinen für spezielle Aufgaben und Anforderungen
additional machines for special tasks



Ab- und Aufwickelvorrichtung
Unwinders and rewinders



Kantenlackieranlagen
Edge coating lines



Gießmaschine
LZU 1300
Curtain coating machine
LZU 1300

Spezielle Anforderungen DIE FAKTEN

Anforderungen aus umfangreichen Lackieranlagen erfordern spezielle Maschinen und Technologien

- Gießlackiermaschinen zur Beschichtung mit perfekter Oberflächengüte in großen Auftragsmengen auf plane und geformte Werkstücke
- Kantenlackieraggregate zur Bestückung von Kantenlackieranlagen mit Walzenauftrag- und Bürstaggregate, Infrarot-Trocknern und UV-Einheiten
- Wickeltechnik zur Verarbeitung von Substraten als Bahnware
- Spezielle Walzenauftragsmaschinen ausgerüstet für spezielle Anforderungen
- Viele weitere Lösungen für spezielle Anforderungen

Special tasks THE FACTS

For special requirements of extensive finishing lines additional machines are essential

- Curtain coaters for perfect coating result with high applied amounts on flat and shaped parts
- Edge coating units to be put on edge processing machines. Roller application units, brush units, IR- and UV-dryers
- Unwinders and rewinders to process coil materials
- Tailor made roller coaters for special applications
- Many other solutions designed to the individual needs

Handling

Werkstückshandling für Lackieranlagen
handling units for coating lines



Handling DIE FAKTEN

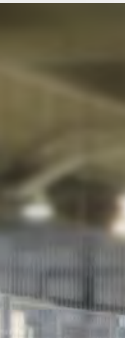
Verschiedene Handlungseinheiten zur Vervollständigung von Lackieranlagen

- Portalstapelgeräte zum Beschicken und Abstapeln von Möbelteilen und plattenförmigen Werkstücken von 6 bis 30 Zyklen/min
- Einschielbelösungen zum Beschicken von vollformatigen Holzwerkstoffplatten von 6 bis 30 Zyklen/min
- Integrierte Roboterlösungen zur Beschickung und Abstapelung von Werkstücken
- Wender in verschiedenen Ausführungen zum Wenden von Werkstücken im Durchlauf
- Winkelübergaben zum Übergeben von Chargen, Platten und Werkstücken um 90° oder 180°

Handling THE FACTS

Different handling units to add to finishing lines

- Gantry-type feeders and stackers for wooden components from 6 to 30 feeding cycles/min
- Pushers and drop-box solutions for full size boards from 6 to 30 feeding cycles/min
- Integrated robot solutions for feeding and stacking of wooden components and boards
- Different types of flippers to turn boards and components in lines
- Angular transfer unit to transfer batches and boards by 90° or 180°





FEATURES UND AUSSTATTUNGSPAKETE

- Verschiedene Vereinzelungslösungen für die sichere Vereinzelung von Werkstücken vom Stapel bei jeder Taktleistung
- Weichen zum Sortieren von Werkstücken auf verschiedene Stapelplätze
- Lösungen zum Erzeugen von Lücken zwischen Werkstücken innerhalb von Chargen in Längs- und Querrichtung
- Bereitstellung und Sammlung von Schonerplatten und Paletten
- Viele kundenspezifische Detaillösungen

FEATURES AND EQUIPMENT PACKAGES

- Different solutions to separate charges during the feeding cycle at every speed
- Gates to separate different batches into different stacking boxes
- Solutions to create gaps between charges and between components in feeding and in cross direction
- Supply and collection solutions for protective boards and paletts
- Many tailor made solutions

e.a.sy-line Finishing lines

Bürkle Lackieranlagen
Bürkle coating lines



e.a.sy-Line DIE FAKTEN

Lackieranlagen von Bürkle für unterschiedliche Werkstücke, Lacksysteme und Anforderungen mit unterschiedlichen Applikationsarten

- Von der einzelnen Applikationsmaschine bis zu komplexen Lackieranlagen – Bürkle plant und liefert die komplette Technologie aus einer Hand
- Von 700 bis 2600mm Arbeitsbreite, von 2 bis 120 m/min Vorschub, von Dünn-MDF über Möbelteile bis zur Tür – Bürkle bietet die individuell zugeschnittene Anlagenlösung
- Perfekte Applikationstechnik in jeder Auftragsart, egal ob Walzenauftrag, Spritzlackierung oder Gießbeschichtung
- Integrierte Lösungen mit abgestimmter Trocknungstechnik, Anlagensteuerung und Werkstückhandling
- Anlagenplanung, verfahrenstechnische Betreuung und Projektmanagement in enger Abstimmung mit allen Beteiligten
- Integration von prozessbedingt notwendigen Fremdmaschinen

e.a.sy-Line THE FACTS

Bürkle finishing lines for different substrates, coating materials and needs with different ways of application

- All the way from the single application machine to the full coating line - Bürkle plans and delivers the full technology from one single source
- From 700mm up to 2600mm width, from 2 to 120 m/min feed speed, from thin MDF to furniture components and interior doors - Bürkle offers the tailor-made line concept
- Perfect application technology for the different methods, line control systems and substrate handling units
- Planning of the line, process technology, project management in close contact with customers and partners
- Integration of other supplier's machines that are needed for the process

Lackieranlage zum Beschichten von Möbelteilen
Finishing line for the coating of furniture components





FEATURES UND AUSSTATTUNGSPAKETE

- Einzelne Applikationsmaschinen für den Einstieg in die automatisierte Beschichtung oder zur Integration in vorhandene Anlagen
- Walz-, Spritz- oder Kombinationsanlagen zur Beschichtung von Möbelteilen mit Beizen, transparenten oder pigmentierten Lacken
- Lackieranlagen für Parkett und Holzfußböden mit Beizen, Spachtel, Grund und Decklacken
- Lackier- und Druckanlagen zur Veredelung von vollformatigen Holzwerkstoffplatten mit wässrigen und uv-härtenden Lack- und Druckfarbensystemen
- Spritzlackieranlagen zur Beschichtung von geformten Möbelteilen, Innentüren und Bauteilen aus Massivholz mit wässrigen und lösemittelhaltigen Lacksystemen
- Türenlackieranlagen in verschiedenen Konfigurationen mit Walz- und/oder Spritzapplikation von transparenten und pigmentierten Lacksystemen

FEATURES AND EQUIPMENT PACKAGES

- Single application machines for the entry into automated finishing or for the integration into existing lines
- Rollercoating and spray coating lines as well as combined lines for the coating of furniture elements with stains, transparent and pigmented coating materials
- Finishing lines for hardwood flooring and parquet with stains, puttys, base and topcoats
- Finishing and printing lines to add value to full size boards with waterbased and uv-curable coating materials and inks
- Spraycoating lines to coat shaped furniture elements, interior doors, solid wood components with water and solventbased coating materials
- Door coating lines with roller and spray application of transparent and pigmented coating materials



Anlage zum UV-Lackieren furnierter Möbelteile

Line for the UV-coating of veneered furniture-components

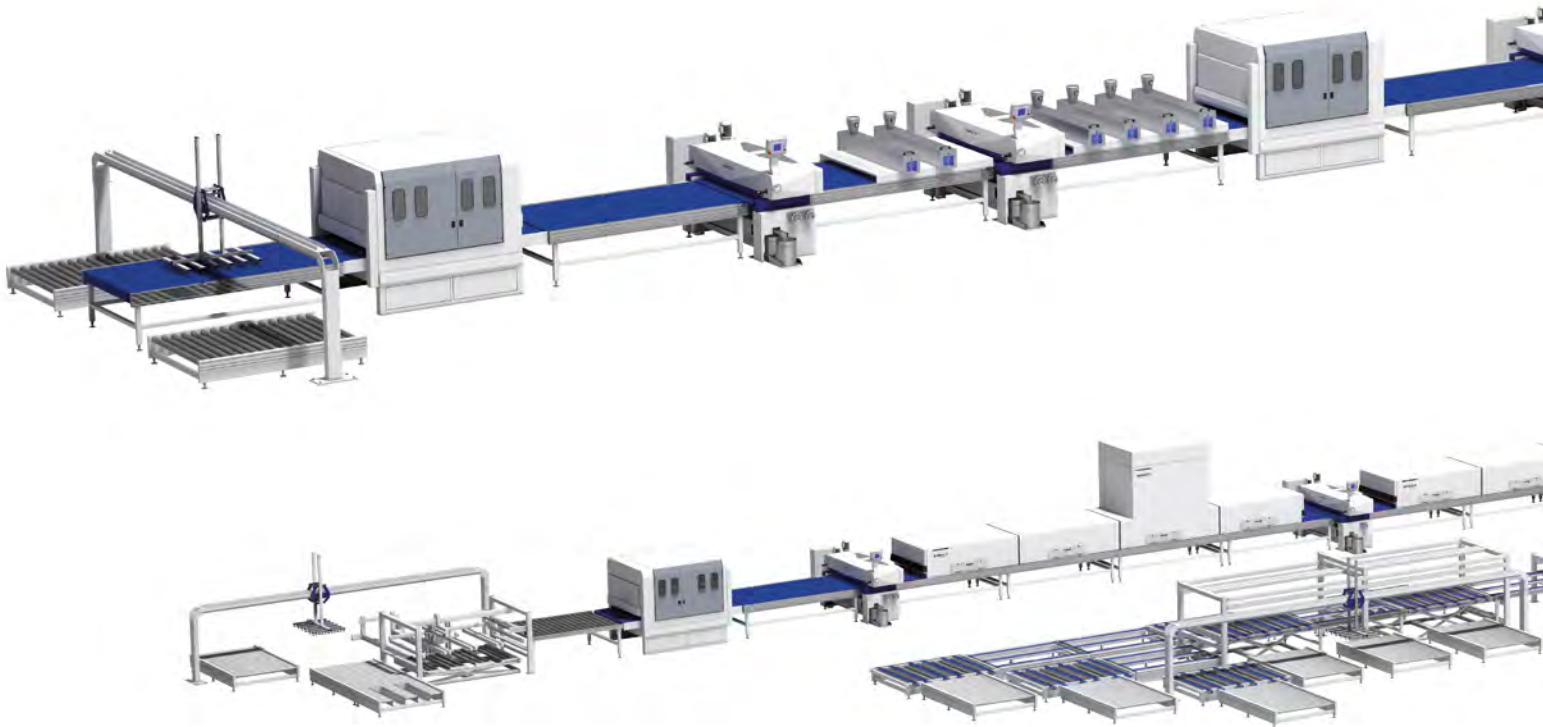
e.a.sy-line Finishing lines

Bürkle Druck- und Lackieranlagen
Bürkle printing and coating lines



Hochleistungs-Lackier- und Druck-
anlagen für Holzwerkstoffplatten

High performance finishing and
printing lines for wood based panels





Voll-UV Walzlackieranlage zur Beschichtung von Möbelteilen oder Fußboden

Full-UV roller coating line for the coating of furniture components or flooring



Lackier- und Druckanlage für Dünn-MDF

Finishing and printing line for thin MDF boards

e.a.sy-line Finishing lines

Bürkle Lackieranlagen
Bürkle coating lines



Lackieranlage zum Beschichten von Parkett

Finishing line for the coating of hardwood flooring





Von Anfang an sind beide Spritzlackier-Baureihen, ROBUSpro und ROBUSeco, in die hohe Anlagenkompetenz der Bürkle- Gruppe eingebunden.

From the very outset, the two spray coating series ROBUSpro and ROBUSeco have been integrated into the Bürkle Group's outstanding system expertise.



ENGINEERING & SUCCESS
INNOVATIVE POWER
QUALITY & SERVICE
REAL TEAMSPIRIT



QUALITY & SERVICE 4U

Wir stehen für innovative Technologie bei Oberflächen und Holzwerkstoffen.

- Modulares Baukasten System für verschiedenste Kundenanforderungen
- Sehr weites Erfahrungsspektrum in den Prozessen (Verfahrenstechnik und Material Know-How)
- erprobter Maschinenbau von höchster Qualität
- „One stop shopping“, Bürkle als kompetenter Partner

Our mission: innovative technology for surfaces and wood-based materials.

- lines built on kit base to fulfill customers needs
- very wide process knowledge on all parameters
- approved high-quality machines
- „one stop shopping“, Bürkle as a prime contractor

